



groß für **KLEIN**

Förderverein Katholischer  
Kindergarten Birlinghoven e.V.

Birlinghovenerstraße 4  
53757 Sankt Augustin

## Wir brauchen Sie!

### Aufnahmeantrag

Ja, ich möchte gerne Mitglied im Förderverein werden.

*Eine Kündigung der Mitgliedschaft ist bis 3 Monate vor Jahresende möglich.*

Name \_\_\_\_\_

Vorname \_\_\_\_\_

Straße, Nr. \_\_\_\_\_

PLZ, Ort \_\_\_\_\_

Geburtsdatum \_\_\_\_\_

Telefon\* \_\_\_\_\_

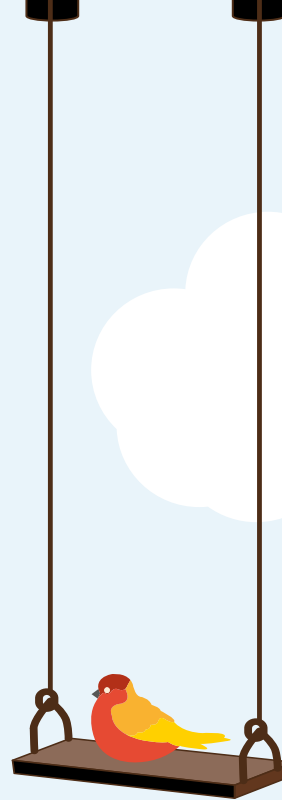
E-Mail \_\_\_\_\_

*\*Die Angabe ist freiwillig*

*Ich bin damit einverstanden, dass meine Daten zur Erfüllung der Mitgliedschaft im Verein unter Beachtung der DSGVO und des BDSG erhoben, verarbeitet, genutzt und übermittelt werden dürfen. Ich bin jederzeit berechtigt, mit Wirkung für die Zukunft diese Einwilligungserklärung zu widerrufen.*

Ort, Datum \_\_\_\_\_

Unterschrift \_\_\_\_\_



## Förderverein Katholischer Kindergarten Birlinghoven e.V.

Vereinsnummer: VR 3491

(Vereinsregister des Amtsgericht Siegburg)

Steuernummer: 222/5735/4376

### Spendenkonto

Kreissparkasse Köln

IBAN DE08 3705 0299 0074 0018 60

BIC COKS DE 33 XXX

### Geschäftsadresse

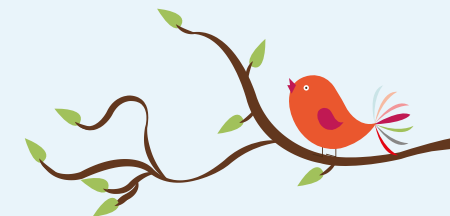
Birlinghovenerstraße 4

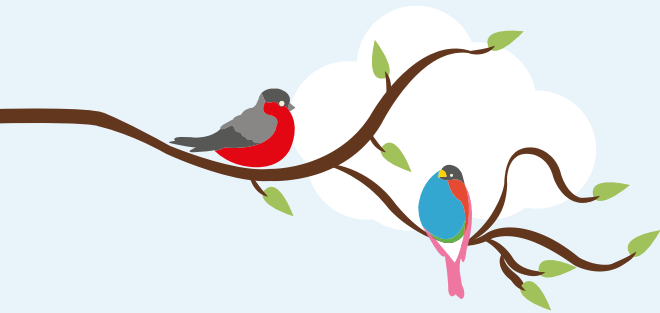
53757 Sankt Augustin

[kontakt@gross-fuer-klein.net](mailto:kontakt@gross-fuer-klein.net)

[www.gross-fuer-klein.net](http://www.gross-fuer-klein.net)

## Förderverein Katholischer Kindergarten Birlinghoven e.V.





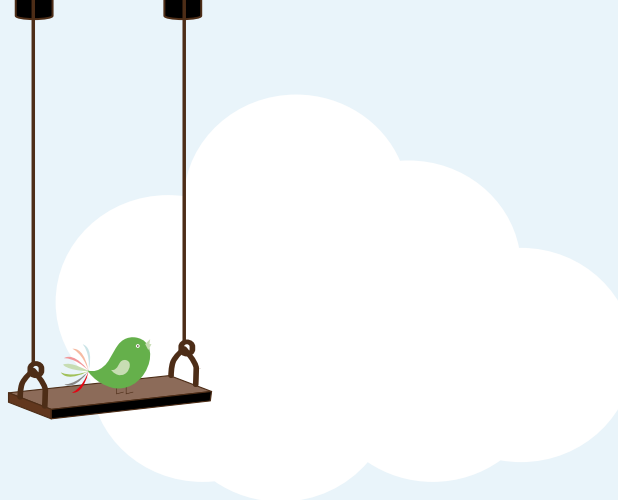
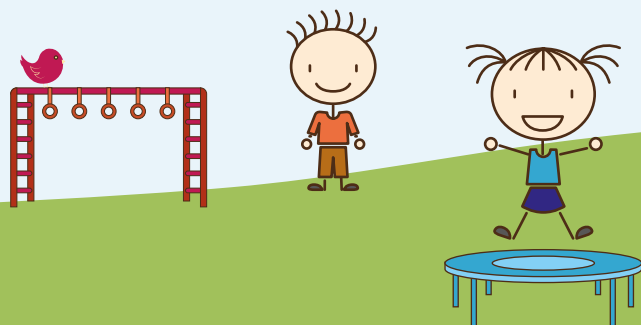
## Wer sind wir?

Wir sind der im Jahr 2016 neu gegründete, gemeinnützige Förderverein des Katholischen Kindergartens in Birlinghoven. Gemäß unseres Mottos »groß für **KLEIN**« unterstützen wir die Kinder in der »Mäuse«- und »Käfergruppe« sowie das Kindergarten-Team nach Kräften.

## Was machen wir?

Wir »großen« tragen mit unserem Engagement dazu bei, dass die Augen der »**KLEINEN**« leuchten können. Wir haben es uns zur Aufgabe gemacht, Projekte und Anschaffungen, die die Möglichkeiten des Kindergartens übersteigen, sowohl finanziell als auch durch tatkräftiges Mitwirken zu verwirklichen.

- Anschaffung pädagogisch sinnvoller Materialien
- Ausbau des Außenbereichs und des Bewegungsraums
- Organisation von kindgerechten Veranstaltungen
- Soziale Beiträge sowie Zuschüsse zu Eintrittsgeldern



## Was brauchen wir?

Unsere »**KLEINEN**« und wir brauchen Sie!

Unterstützen Sie uns als Mitglied oder Sponsor des Fördervereins! Schon mit € 1,- monatlich ermöglichen Sie es unseren »**KLEINEN**«, in ihrem Kindergarten eine abwechslungsreiche und schöne Zeit zu erleben.

Wenn Sie nicht an einer Mitgliedschaft interessiert sind, freuen unsere »**KLEINEN**« und wir uns aber auch über tatkräftige Unterstützung in Form von Mithilfe oder Ideen, Sach- oder Geldspenden.

Die Einsatzfreude und der Ideenreichtum der »großen« als Mitglieder oder Partner des Fördervereins ist das wichtige Fundament, um den Verein mit Leben zu füllen und im Sinne der (bei uns großgeschriebenen) »**KLEINEN**« etwas zu erreichen.



## SEPA-Lastschriftmandat

Ich ermächtige den Förderverein Katholischer Kindergarten Birlinghoven e.V. von meinem Konto mittels Lastschrift einzuziehen. Zugleich weise ich mein Kreditinstitut an, die von dem Förderverein Katholischer Kindergarten Birlinghoven e.V. auf mein Konto gezogenen Lastschriften einzulösen.

*Hinweis:* Ich kann innerhalb von acht Wochen, beginnend mit dem Belastungsdatum, die Erstattung des belasteten Kontos verlangen. Es gelten dabei die mit meinem Kreditinstitut vereinbarten Bedingungen.

Vor dem ersten Einzug einer SEPA-Basis-Lastschrift wird mich der Förderverein über den Einzug in dieser Verfahrensart unterrichten.

Mitgliedsnr./Mandatsreferenz \_\_\_\_\_  
*wird vom Förderverein eingetragen*

Name, Vorname  
Kontoinhaber \_\_\_\_\_

Name, Vorname  
Mitglied \_\_\_\_\_  
*falls vom Kontoinhaber abweichend*

Beitrag € \_\_\_\_\_ /Jahr (mind. € 12,-)

Name des  
Kreditinstituts \_\_\_\_\_

IBAN \_\_\_\_\_

BIC \_\_\_\_\_

Ort, Datum, Unterschrift des Kontoinhabers/Bevollmächtigten

*Hinweis:* Ein berechtigter Widerspruch der Lastschrift zieht keine Kosten für Sie nach sich. Bei einem unberechtigten Widerspruch werden Ihnen die Kosten für die Rückabwicklung in Rechnung gestellt.

Die Kosten möglicher Nichteinlösung gehen zu Ihren Lasten.

Für Rückfragen wenden Sie sich bitte an den Vorstand über die E-Mail: [spenden@gross-fuer-klein.net](mailto:spenden@gross-fuer-klein.net).