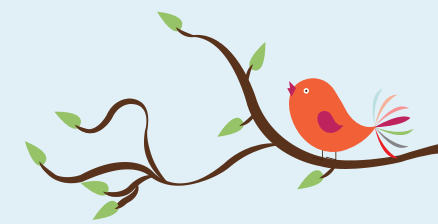


Förderverein Katholischer Kindergarten Birlinghoven e.V.




groß für KLEIN
Förderverein Katholischer Kindergarten Birlinghoven e.V.
 Birlinghovenerstraße 4
 53757 Sankt Augustin

Wir brauchen Sie!
Aufnahmeantrag

Ja, ich möchte gerne Mitglied im Förderverein werden.
Eine Kündigung der Mitgliedschaft ist bis 3 Monate vor Jahresende möglich.

Name _____

Vorname _____

Straße, Nr. _____

PLZ, Ort _____

Geburtsdatum _____

Telefon* _____

E-Mail _____

**Die Angabe ist freiwillig*

Ort, Datum _____

Unterschrift _____

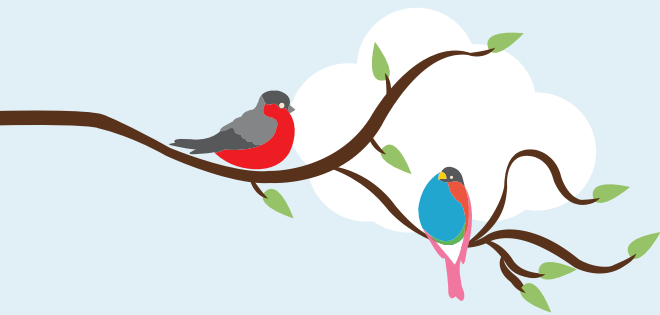
Förderverein Katholischer Kindergarten Birlinghoven e.V.

Vertreten durch den Vorstand
Marie Tillmann (Vorsitzende)
Nicole Ziegenhals (stellvertretende Vorsitzende)
Mark Zeisler (Kassenwart)
Vereinsnummer: VR 3491
(Vereinsregister des Amtsgericht Siegburg)
Steuernummer: 222/5735/4376

Spendenkonto
Kreissparkasse Köln
IBAN DE08 3705 0299 0074 0018 60
BIC COKS DE 33 XXX

Geschäftsadresse
Birlinghovenerstraße 4
53757 Sankt Augustin

kontakt@gross-fuer-klein.net
www.gross-fuer-klein.net



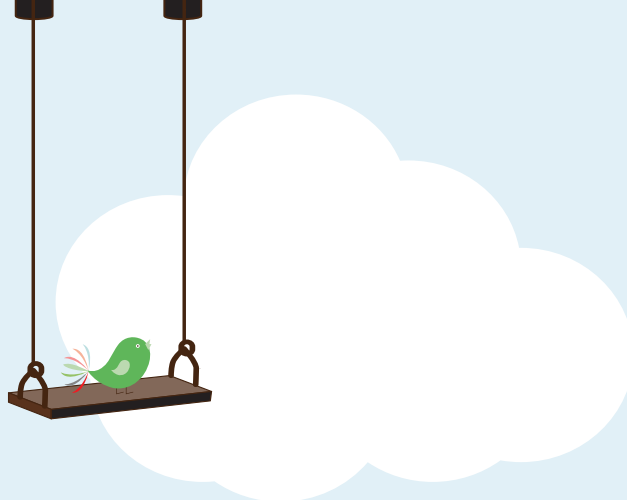
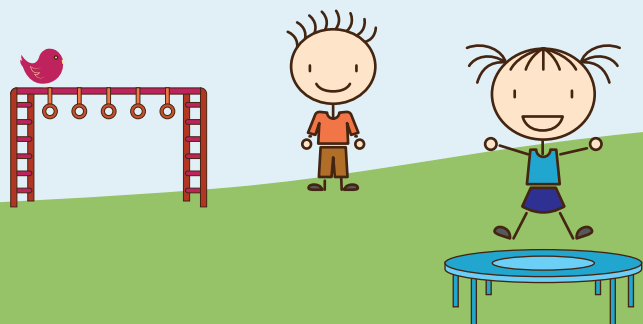
Wer sind wir?

Wir sind der im Jahr 2016 neu gegründete, gemeinnützige Förderverein des Katholischen Kindergartens in Birlinghoven. Gemäß unseres Mottos »**groß für KLEIN**« unterstützen wir die Kinder in der »Mäuse«- und »Käfergruppe« sowie das Kindergarten-Team nach Kräften.

Was machen wir?

Wir »**großen**« tragen mit unserem Engagement dazu bei, dass die Augen der »**KLEINEN**« leuchten können. Wir haben es uns zur Aufgabe gemacht, Projekte und Anschaffungen, die die Möglichkeiten des Kindergartens übersteigen, sowohl finanziell als auch durch tatkräftiges Mitwirken zu verwirklichen.

- Anschaffung pädagogisch sinnvoller Materialien
- Ausbau des Außenbereichs und des Bewegungsraums
- Organisation von kindgerechten Veranstaltungen
- Soziale Beiträge sowie Zuschüsse zu Eintrittsgeldern



Was brauchen wir?

Unsere »**KLEINEN**« und wir brauchen Sie!

Unterstützen Sie uns als Mitglied oder Sponsor des Fördervereins! Schon mit € 1,- monatlich ermöglichen Sie es unseren »**KLEINEN**«, in ihrem Kindergarten eine abwechslungsreiche und schöne Zeit zu erleben.

Wenn Sie nicht an einer Mitgliedschaft interessiert sind, freuen unsere »**KLEINEN**« und wir uns aber auch über tatkräftige Unterstützung in Form von Mithilfe oder Ideen, Sach- oder Geldspenden.

Die Einsatzfreude und der Ideenreichtum der »**großen**« als Mitglieder oder Partner des Fördervereins ist das wichtige Fundament, um den Verein mit Leben zu füllen und im Sinne der (bei uns großgeschriebenen) »**KLEINEN**« etwas zu erreichen.



SEPA-Lastschriftmandat

Ich ermächtige den Förderverein Katholischer Kindergarten Birlinghoven e.V. von meinem Konto mittels Lastschrift einzuziehen. Zugleich weise ich mein Kreditinstitut an, die von dem Förderverein Katholischer Kindergarten Birlinghoven e.V. auf mein Konto gezogenen Lastschriften einzulösen.

Hinweis: Ich kann innerhalb von acht Wochen, beginnend mit dem Belastungsdatum, die Erstattung des belasteten Kontos verlangen. Es gelten dabei die mit meinem Kreditinstitut vereinbarten Bedingungen.

Vor dem ersten Einzug einer SEPA-Basis-Lastschrift wird mich der Förderverein über den Einzug in dieser Verfahrensart unterrichten.

Mitgliedsnr./Mandatsreferenz _____
wird vom Förderverein eingetragen

Name, Vorname
Kontoinhaber _____

Name, Vorname
Mitglied _____
falls vom Kontoinhaber abweichend

Beitrag € _____ /Jahr (mind. € 12,-)

Name des
Kreditinstituts _____

IBAN _____

BIC _____

Ort, Datum, Unterschrift des Kontoinhabers/Bevollmächtigten

Hinweis: Ein berechtigter Widerspruch der Lastschrift zieht keine Kosten für Sie nach sich. Bei einem unberechtigten Widerspruch werden Ihnen die Kosten für die Rückabwicklung in Rechnung gestellt.

Die Kosten möglicher Nichteinlösung gehen zu Ihren Lasten.

Für Rückfragen wenden Sie sich bitte an den Vorstand über die E-Mail: spenden@gross-fuer-klein.net.